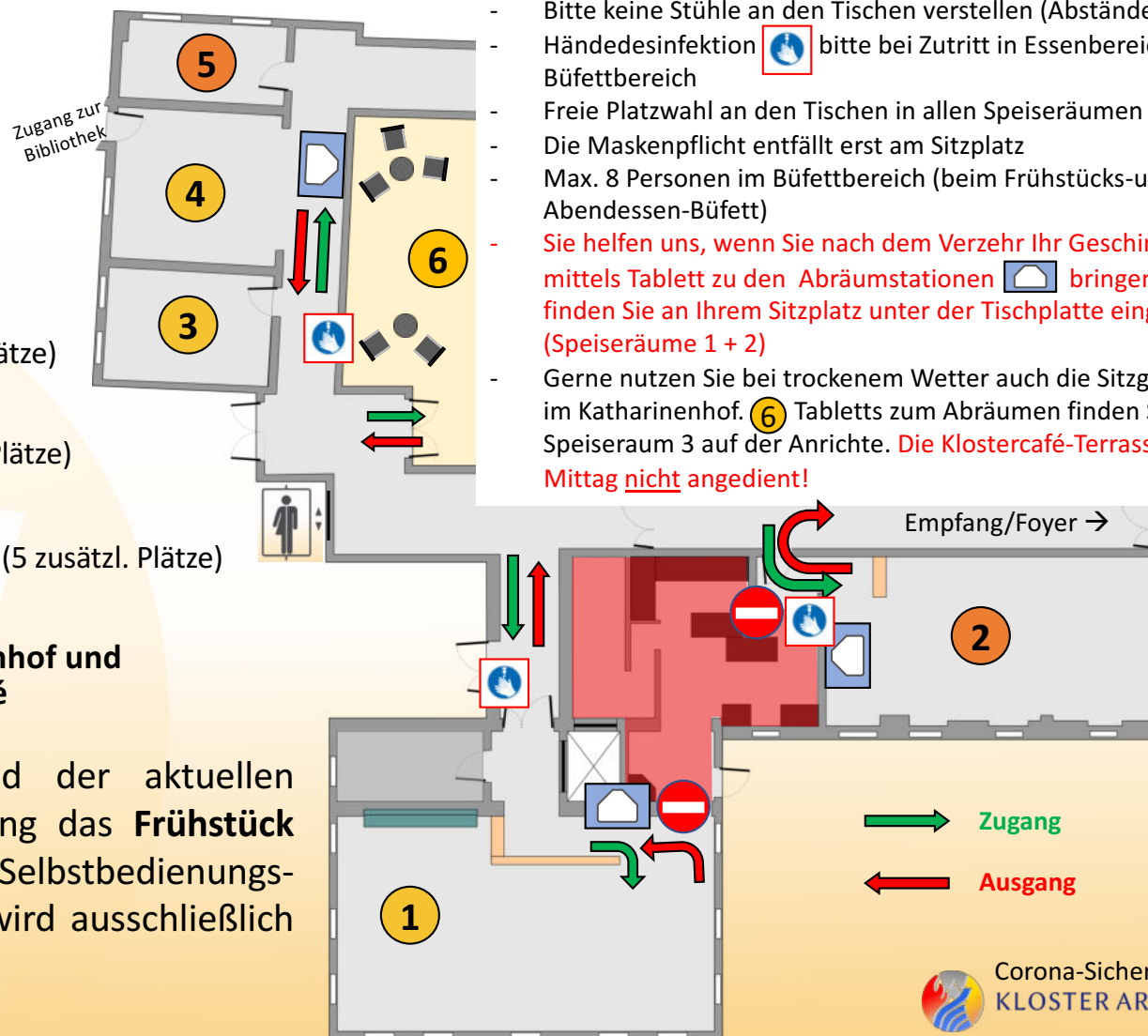




# Mittagessen

## Bedienservice am Platz

- 1 **Großer Speisesaal**
- 2 **Kleiner Speisesaal (Schweigen)**
- 3 **Speiseraum 3** (6 zusätzl. Plätze)  
(vormals Fernsehzimmer)
- 4 **Speiseraum 4** (12 zusätzl. Plätze)  
(vormals Lesezimmer)
- 5 **Speiseraum 5 (Schweigen)** (5 zusätzl. Plätze)  
(vormals Shiatsu-Raum)
- 6 **Außenbereich Katharinenhof und Außenbereich Klostercafé**

Derzeit bieten wir aufgrund der aktuellen Corona-Bekämpfungsverordnung das **Frühstück und Abendessen** in Form des Selbstbedienungs-Büfetts an. Das Mittagessen wird ausschließlich am Tisch serviert.




- Bitte keine Stühle an den Tischen verstellen (Abstände)
- Händedesinfektion  bitte bei Zutritt in Essensbereiche und den Büfettbereich
- Freie Platzwahl an den Tischen in allen Speiseräumen
- Die Maskenpflicht entfällt erst am Sitzplatz
- Max. 8 Personen im Büfettbereich (beim Frühstücks- und Abendessen-Büfett)
- Sie helfen uns, wenn Sie nach dem Verzehr Ihr Geschirr und Besteck mittels Tablett zu den Abräumstationen  bringen. Die Tablett finden Sie an Ihrem Sitzplatz unter der Tischplatte eingeschoben (Speiseräume 1 + 2)
- Gerne nutzen Sie bei trockenem Wetter auch die Sitzgelegenheiten im Katharinenhof. **6** Tablett zum Abräumen finden Sie im Speiseraum 3 auf der Anrichte. **Die Klostercafé-Terrassen werden zu Mittag nicht angedient!**

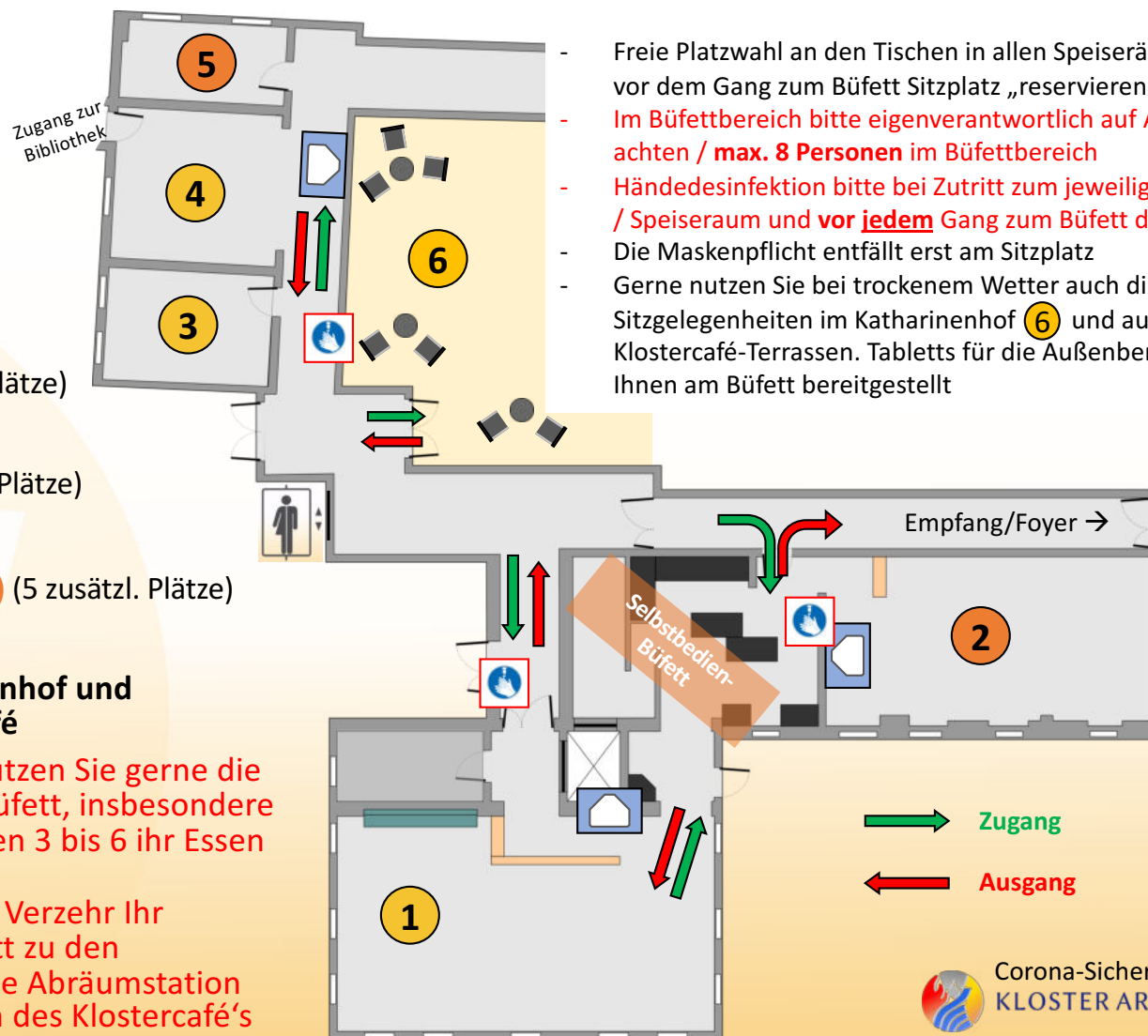
# Frühstück und Abendessen

## Selbstbedienungs-Büfett

- 1** Großer Speisesaal
- 2** Kleiner Speisesaal (Schweigen)
- 3** Speiseraum 3 (6 zusätzl. Plätze)  
(vormals Fernsehzimmer)
- 4** Speiseraum 4 (12 zusätzl. Plätze)  
(vormals Lesezimmer)
- 5** Speiseraum 5 (Schweigen) (5 zusätzl. Plätze)  
(vormals Shiatsu-Raum)
- 6** Außenbereich Katharinenhof und Außenbereich Klostercafé

Zum Frühstück und Abendessen nutzen Sie gerne die Tablettts zur Selbstbedienung am Büfett, insbesondere diejenigen Gäste, die in den Räumen 3 bis 6 ihr Essen verkosten möchten.

Sie helfen uns, wenn Sie nach dem Verzehr Ihr Geschirr und Besteck mittels Tablett zu den Abräumstationen  bringen. Eine Abräumstation befindet sich auch im Innenbereich des Klostercafé's



- Freie Platzwahl an den Tischen in allen Speiseräumen – bitte vor dem Gang zum Büfett Sitzplatz „reservieren“
- **Im Büfettbereich bitte eigenverantwortlich auf Abstände achten / max. 8 Personen im Büfettbereich**
- **Händedesinfektion bitte bei Zutritt zum jeweiligen Speisesaal / Speiseraum und vor jedem Gang zum Büfett durchführen**
- Die Maskenpflicht entfällt erst am Sitzplatz
- Gerne nutzen Sie bei trockenem Wetter auch die Sitzgelegenheiten im Katharinenhof **6** und auf den Klostercafé-Terrassen. Tablettts für die Außenbereiche werden Ihnen am Büfett bereitgestellt



Corona-Sicherheitskonzept  
KLOSTER ARENBERG