

Mittagessen


Bedienservice am Platz

- 1** Großer Speisesaal
- 2** Kleiner Speisesaal
(Schweigen)
- 3** Speiseraum 3 (12 zusätzl. Plätze)
(vormals Lesezimmer)
- 4** Speiseraum 4 (5 zusätzl. Plätze)
(vormals Shiatsu-Raum)
- 5** Außenbereich Katharinenhof

Derzeit bieten wir aufgrund der aktuellen Corona-Bekämpfungsverordnung das **Frühstück und Abendessen** in Form des Selbstbedienungs-Büfets an. Das Mittagessen wird ausschließlich am Tisch serviert.

Gültig ab 1. Oktober 2021



- Händedesinfektion - bitte bei Zutritt in Essensbereiche und den Büfettbereich
- Freie Platzwahl an den Tischen in allen Speiseräumen
- Ab 1.10.2021 entfällt die Abstandspflicht in den Speiseräumen (i.V.m. Einführung der „2G-Regel“). Maskenpflicht entfällt am Platz
- Sie helfen uns, wenn Sie nach dem Verzehr Ihr Geschirr und Besteck mittels Tablett zu den Abräumstationen  bringen. Die Tablettts finden Sie an Ihrem Sitzplatz unter der Tischplatte eingeschoben (nur in den Speiserräume 1 + 2). Weitere Tablettts im Speiseraum 3 auf der Anrichte
- Gerne nutzen Sie bei trockenem Wetter auch die Sitzgelegenheiten im Katharinenhof **5**. Tablettts zum Abräumen finden Sie im Speiseraum 3 auf der Anrichte

 Zugang
 Ausgang

Frühstück und Abendessen

Selbstbedienungs-Büfett

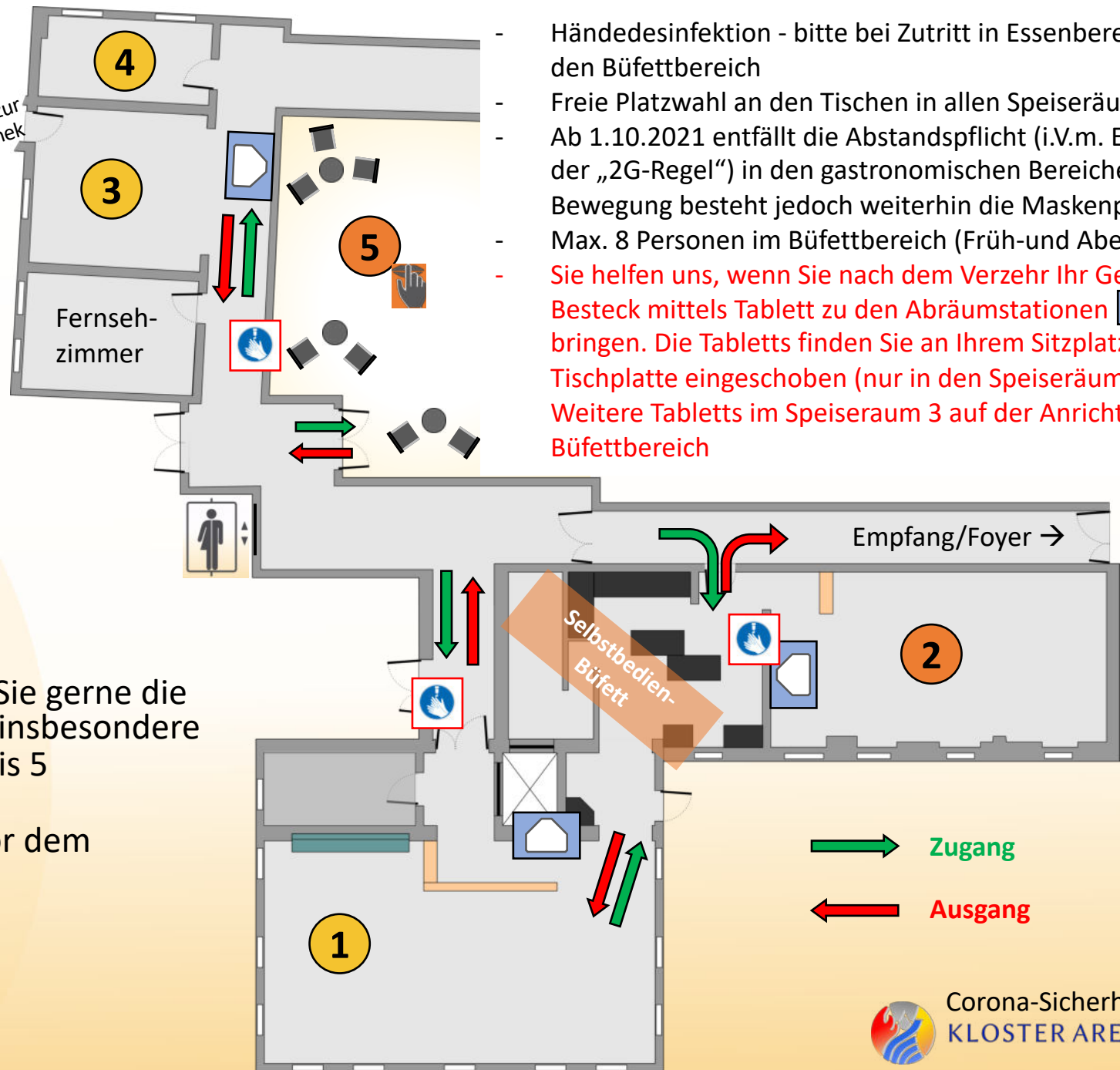
- 1** Großer Speisesaal
- 2** Kleiner Speisesaal (Schweigen)
- 3** Speiseraum 3 (12 zusätzl. Plätze) (vormals Lesezimmer)
- 4** Speiseraum 4 (5 zusätzl. Plätze) (vormals Shiatsu-Raum)
- 5** Außenbereich Katharinenhof


Zum Frühstück und Abendessen nutzen Sie gerne die Tablettts zur Selbstbedienung am Büfett, insbesondere diejenigen Gäste, die in den Räumen 3 bis 5 (Innenhof) ihr Essen verkosten möchten.

Eine Abräumstation  befindet sich vor dem Speiseraum 3

Gültig ab 1. Oktober 2021

Zugang zur Bibliothek



- Händedesinfektion - bitte bei Zutritt in Essensbereiche und den Büfettbereich
- Freie Platzwahl an den Tischen in allen Speiserräumen
- Ab 1.10.2021 entfällt die Abstandspflicht (i.V.m. Einführung der „2G-Regel“) in den gastronomischen Bereichen; in Bewegung besteht jedoch weiterhin die Maskenpflicht
- Max. 8 Personen im Büfettbereich (Früh- und Abend-Büfett)
- Sie helfen uns, wenn Sie nach dem Verzehr Ihr Geschirr und Besteck mittels Tablett zu den Abräumstationen  bringen. Die Tablettts finden Sie an Ihrem Sitzplatz unter der Tischplatte eingeschoben (nur in den Speiserräumen 1 + 2). Weitere Tablettts im Speiseraum 3 auf der Anrichte und im Büfettbereich

 Zugang
 Ausgang