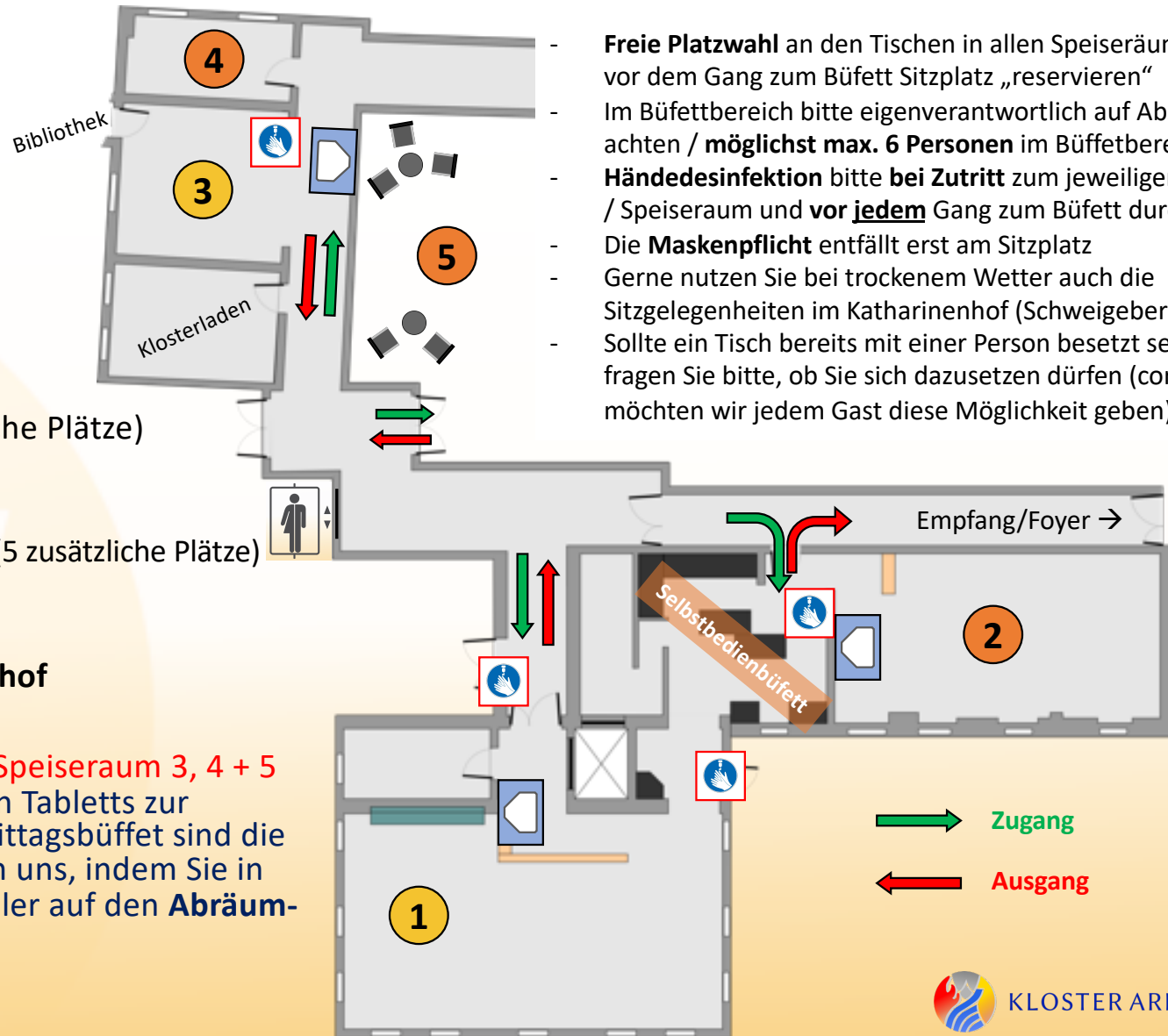


# Speiseräume für alle Mahlzeiten

- 1** Großer Speisesaal
- 2** Kleiner Speisesaal  
(Schweigen)
- 3** Speiseraum 3 (11 zusätzliche Plätze)  
(vormals Lesezimmer)
- 4** Speiseraum 4 (Schweigen) (5 zusätzliche Plätze)  
(vormals Shiatsu-Raum)
- 5** Außenbereich Katharinenhof  
(Schweigen)

Zum Frühstück und Abendessen im Speiseraum 3, 4 + 5 nutzen Sie bitte die dort befindlichen Tablettts zur Selbstbedienung am Büffet. Beim Mittagsbüffet sind die Tablettts nicht erforderlich. Sie helfen uns, indem Sie in allen Speiseräumen Geschirr und Teller auf den **Abräumstationen** abstellen.



- **Freie Platzwahl** an den Tischen in allen Speiseräumen – bitte vor dem Gang zum Büffet Sitzplatz „reservieren“
- Im Büffetbereich bitte eigenverantwortlich auf Abstände achten / **möglichst max. 6 Personen** im Büffetbereich
- **Händedesinfektion** bitte **bei Zutritt** zum jeweiligen Speisesaal / Speiseraum und **vor jedem** Gang zum Büffet durchführen
- Die **Maskenpflicht** entfällt erst am Sitzplatz
- Gerne nutzen Sie bei trockenem Wetter auch die Sitzgelegenheiten im Katharinenhof (Schweigebereich)
- Sollte ein Tisch bereits mit einer Person besetzt sein, so fragen Sie bitte, ob Sie sich dazusetzen dürfen (coronabedingt möchten wir jedem Gast diese Möglichkeit geben)

 Zugang  
 Ausgang